



**WSBM „CHOMICZÓWKA”**



**PRZYKŁADOWE PRACE WYKONANE  
W I KWARTALE ROKU 2024 PRZEZ PRACOWNIKÓW  
DZIAŁU TECHNICZNEGO  
- KONSERWATORÓW -**



# CEL PREZENTACJI

---

Mieszkańcy WSBM „Chomiczówka” w ustnych i pisemnych wystąpieniach zwracali uwagę na potrzebę poprawy stanu technicznego budynków poprzez poprawę estetyki nieruchomości.

Elementem wdrażanym przez Zarząd Spółdzielni są stopniowe miejscowe naprawy wewnątrz zwłaszcza tych w najgorszym stanie, a także sukcesywne usuwanie graffiti.

# ul. P. Nerudy 1

Przed



Po





# ul. P. Nerudy 6 3p.

---

Przed

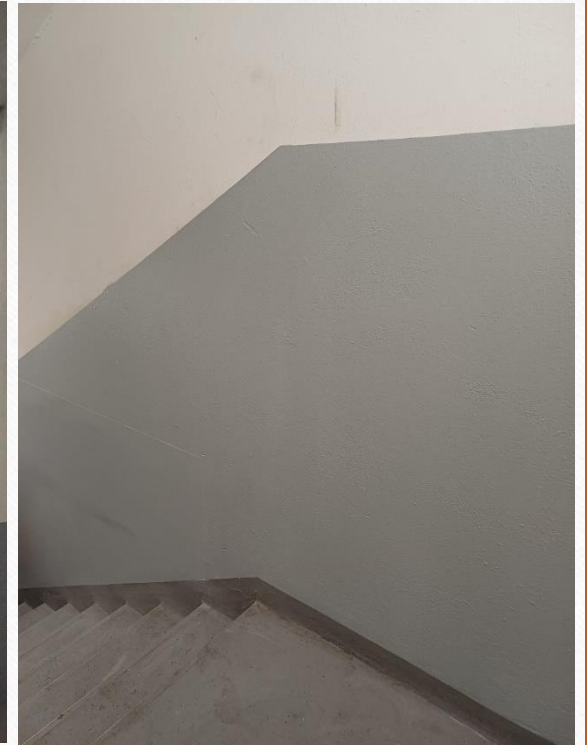


Po

# Ul. P. Nerudy 6 półpiętro 2/3

Przed

Po





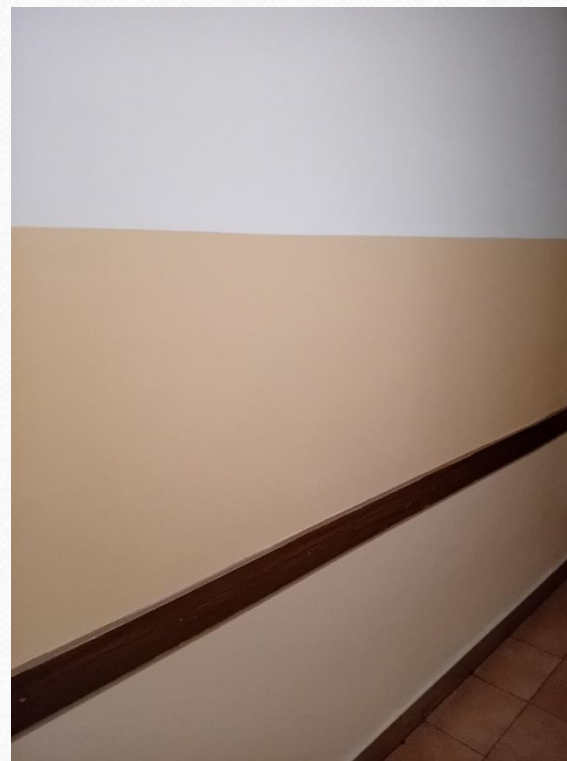
# ul. P. Nerudy 8 parter

---

Przed



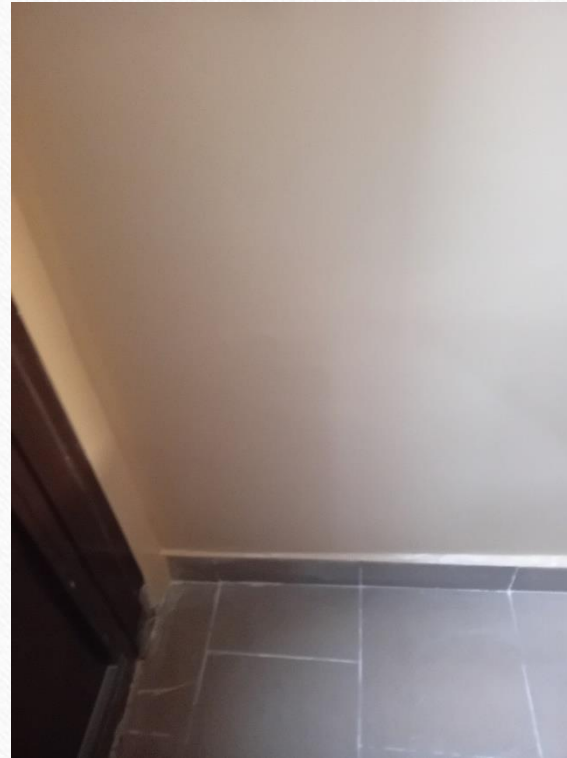
Po



# ul. P. Nerudy 8 – wyjście awaryjne

---

Przed



Po



# ul. Aspekt 73

---

Przed



Po





# ul. M. Dąbrowskiej 5 kl. 1

Przed

Po





# Hydrofornia ul. Renesansowa 21A

Przed



Po





# ul. Renesansowa 19 i 21

Przed

Po





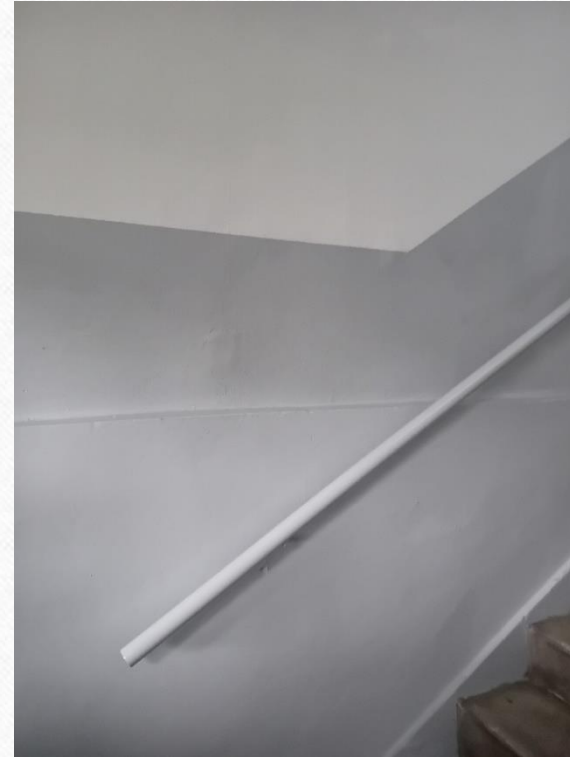
# ul. Renesansowa 21 kl. 1

---

Przed



Po





# ul. Renesansowa 21 kl.1

Przed



Po



# ul. Renesansowa 21 kl. 2

---

Przed



Po

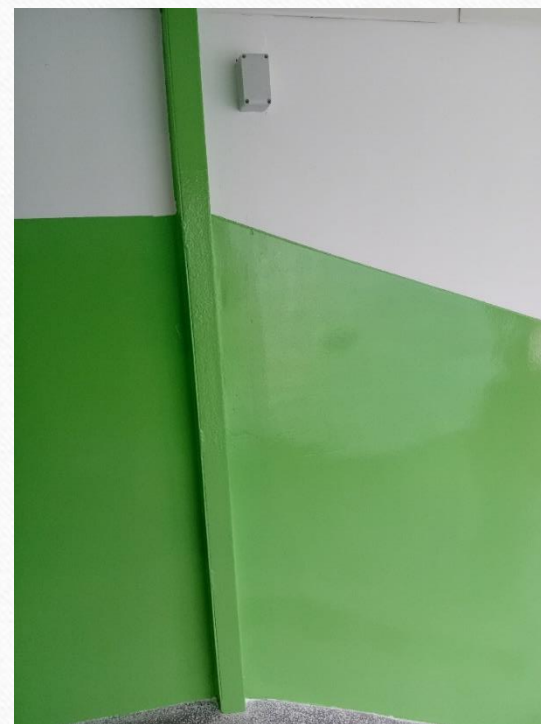




# ul. Renesansowa 25 kl. 2

Przed

Po





# ul. J. Conrada 10 kl. I półpiętro 1/2

---

Przed



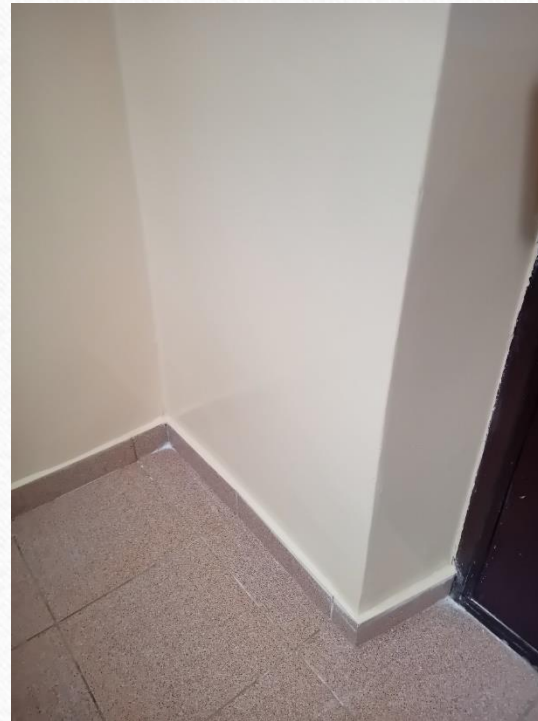
Po





# ul. J. Conrada 12 kl. 1- wiatrołap

Przed



Po





# Hydrofornia ul. Kwitnąca 15A

Przed

Po





# ul. Kwitnąca 17

Przed



Po





# ul. Kluczowa 2 kl.1

---

Przed



Po



# ul. Kluczowa 2 kl. 2

Przed



Po



# ul. P. Nerudy 8 - wiatrołap

Przed



Po



# DZIĘKUJEMY ZA UWAGĘ

---

Przed nami jeszcze wiele pracy, ale jesteśmy przekonani, że poprzez wytrwałe działania przybliżamy się do celu.